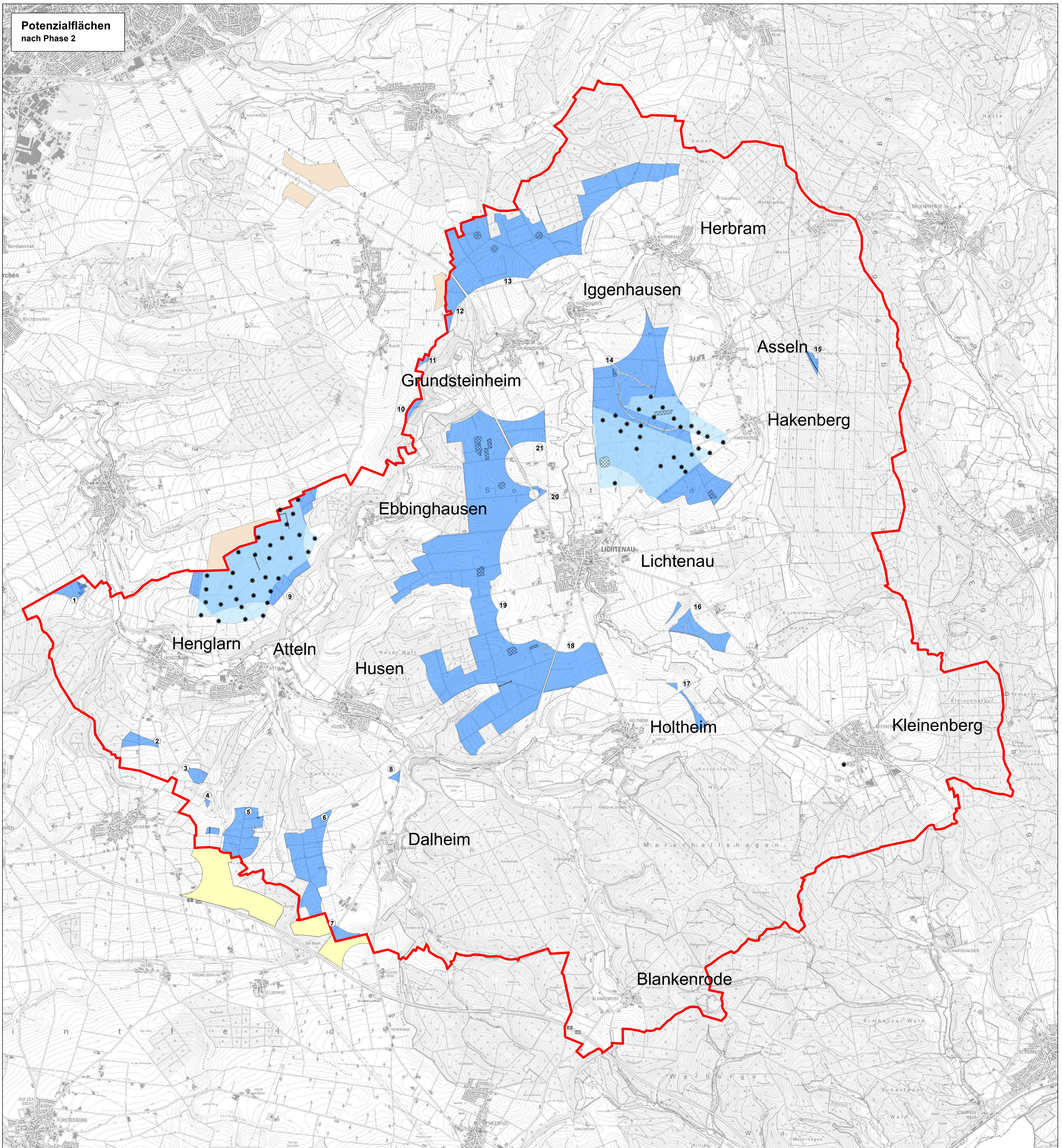


**Potenzialflächen
nach Phase 2**



Legende


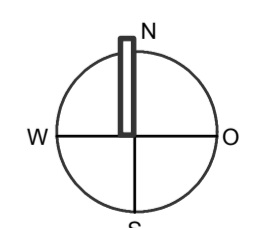
- Stadtgebietsgrenze Lichtenau
- Konzentrationszonen für die Windenergienutzung (Bestand)
- Potenzialflächen in Hektar (nach Phase 2)
- Tabuzonen innerhalb der Konzentrationszonen
Fläche in Hektar
- ① Bezeichnung der Potenzialfläche
- Windkonzentrationszone Wünnenberg (Planung)
- Windkonzentrationszone Borchsen

* WKA - in Betrieb
WKA Stand 29.07.2014
(Daten: Kreis PB)

* Stand des FNP der Stadt Lichtenau: 22.06.2012

10		
09		
08		
07		
06		
05		
04		
03		
02		
01 H-Projekt 005-Lichtenau/265-00 Darstellung_Tabuzonen_Windenergie/08_		
Bearbeitung Juli 2014		
Änderungen	Datum	Projekt /
		Gez

Auftraggeber - Zeichnungsnummer:	Planer - Zeichnungsnummer:
	005-265-00-B2-01-02-00

Der Auftraggeber: Stadt Lichtenau Lange Straße 39 33165 Lichtenau 	
Periode: 005-265-00-B2-01-02-00 Datum: 29.02.2015 Blattgröße: 1:25.000 Projektname: CS	Auftraggeber: Stadt Lichtenau Lange Straße 39 33165 Lichtenau Projekt: 95. Änderung des Flächennutzungsplans "Ausweisung von Konzentrationszonen für die Windenergienutzung" Planinhalt: Karte 6 Potenzialflächen
Maßstab: 1:25.000 Interne Grundlagen - Nr: 1) 2) 3)	